



АДМИНИСТРАЦИЯ ГОРОДА ПЕРМИ
ДЕПАРТАМЕНТ ЗЕМЕЛЬНЫХ ОТНОШЕНИЙ

РЕШЕНИЕ

о размещении объектов № 2275 от 05.12.2019

г. Пермь, ул. Сибирская, 15

Департамент земельных отношений Администрации города Перми в соответствии с пунктом 3 ст. 39.36 Земельного кодекса Российской Федерации, Положением о порядке и условиях размещения объектов на землях или земельных участках, находящихся в государственной или муниципальной собственности, на территории Пермского края без предоставления земельных участков и установления сервитутов, публичного сервитута, утвержденным Постановлением Правительства Пермского края от 22.07.2015 № 478-п

разрешает ОАО «МРСК Урала» (ИНН 6671163413, ОГРН 1056604000970, место нахождения: 620026, Свердловская область, г. Екатеринбург, ул. Мамина-Сибиряка, 140).

размещение объекта: ЛЭП 0,4 кВ от ТП-7421 протяженностью 0,3 км, установка РЩ 0,4 кВ, оборудование учета э/э, для электроснабжения гаража бокса по адресу: Пермский край, г. Пермь, Дзержинский район, ш. Космонавтов, ГСК № 82, бокс 29.

способ размещения объекта: подземный

на землях: государственная собственность на которые не разграничена.

на срок 11 месяцев

местоположение: Пермский край, г. Пермь, Дзержинский район, ул. Кронштадтская.

Территория, согласно схеме, расположена в зоне с особыми условиями использования территории: приаэродромная территория аэродрома аэропорта Большое Савино.

ОАО «МРСК Урала»:

1. соблюдать правила охранных зон воздушного пространства, установленные Постановлением Правительства Российской Федерации от 11.03.2010 № 138 «Об утверждении Федеральных правил использования воздушного пространства Российской Федерации»;

2. в соответствии с пунктом 7(2) Положения о порядке и условиях размещения объектов на землях или земельных участках, находящихся в государственной или муниципальной собственности, на территории Пермского края без предоставления земельных участков и установления сервитутов, утвержденного Постановлением Правительства Пермского края от 22.07.2015

№ 478-п, представить в департамент земельных отношений администрации города Перми в течении 1 месяца с момента размещения объектов материалы контрольной геодезической съемки размещенных объектов на бумажном и электронном носителях на безвозмездной основе.

В соответствии со статьей 20¹ Закона Пермского края от 14.09.2011 № 805-ПК «О градостроительной деятельности в Пермском крае» ОАО «МРСК Урала»:

1. не позднее чем за 10 рабочих дней до начала строительства и реконструкции безвозмездно передать в департамент градостроительства и архитектуры администрации города Перми один экземпляр копий разделов проектной документации, предусмотренных пунктом 1 части 12 статьи 48 Градостроительного кодекса Российской Федерации;

2. в течение 10 рабочих дней после окончания работ по строительству, реконструкции безвозмездно передать в департамент градостроительства и архитектуры администрации города Перми схему, отображающую расположение объекта и сетей инженерно-технического обеспечения, подписанную ОАО «МРСК Урала», с приложением текстового и графического описания местоположения границ охранной и санитарно-защитной зоны, перечень координат характерных точек границ такой зоны.

Приложение:

Схема предполагаемых к использованию земель или части земельного участка (на 1 л. в 1 экз.).

Начальник отдела
предоставления земельных участков
по работе с юридическими лицами



Н.М. Санникова

Схема предполагаемых к использованию земель или части земельного участка

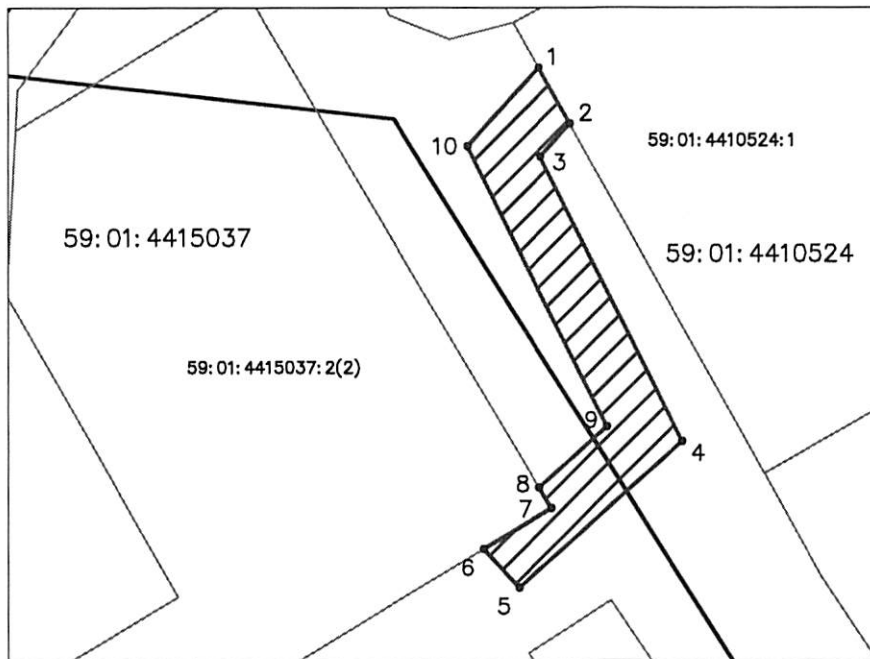
Объект: «Строительство ЛЭП 0,4 кВ от ТП-7421 протяженностью 0,3 км, установка РЩ 0,4 кВ, оборудование учета э/э, для электроснабжения гаража бокса по адресу: Пермский край, г. Пермь, Дзержинский район, ш. Космонавтов, ГСК №82, бокс 29»

Местоположение: Пермский край, г. Пермь, р-н Дзержинский, ул. Кронштадтская

Площадь земель: 148,78 кв.м.

Категория земель: земли населенных пунктов.

Вид разрешенного использования:



М 1:500

Каталог координат, м
(система координат МСК-59)

№	X	Y
Уч. 1		
1	516137.97	2229583.37
2	516134.28	2229585.42
3	516132.13	2229583.47
4	516113.43	2229592.77
5	516103.84	2229582.08
6	516106.39	2229579.73
7	516109.07	2229584.19
8	516110.40	2229583.40
9	516114.37	2229587.83
10	516132.79	2229578.67

Условные обозначения



- 59:01:4410524:1 — кадастровый номер земельного участка
59:01:4410524 — кадастровый номер кадастрового квартала
1° — характерная точка границы, сведения о которой позволяют однозначно определить ее положение на местности

Описание границ смежных землепользователей:

- от 1 точки до 2 точки — земельный участок с кадастровым номером 59:01:4410524:1;
от 1 точки до 6 точки — муниципальная собственность;
от 6 точки до 8 точки — земельный участок с кадастровым номером 59:01:4415037:2;
от 8 точки до 1 точки — муниципальная собственность.



Заявитель: _____

М.П.

(для юридических лиц и индивидуальных предпринимателей)

Дюжикова Н.В. (По доверенности № 59 АА 2981435)

(подпись, расшифровка подписи)
Верно